

# 磁界測定システム / 7904A-001

## 最大5座席分の人体防護測定を同時に記録・評価

Narda S.T.S 社製 低周波磁界測定器 ELT-400 を使用し、JASO準拠の測定方法に基づいた人体防護測定を解析・評価。

最大 5 座席分 (15 プローブ) 同時測定可能。

複雑な設定・操作が不要で、誰でも簡単に測定が可能。

測定データを装置内蔵 SSD に記録し、専用解析ソフトウェアにて測定データの評価・解析作業、レポート作成をサポートします。

車両シート

ELT-400

データ解析処理装置: 7904A-001

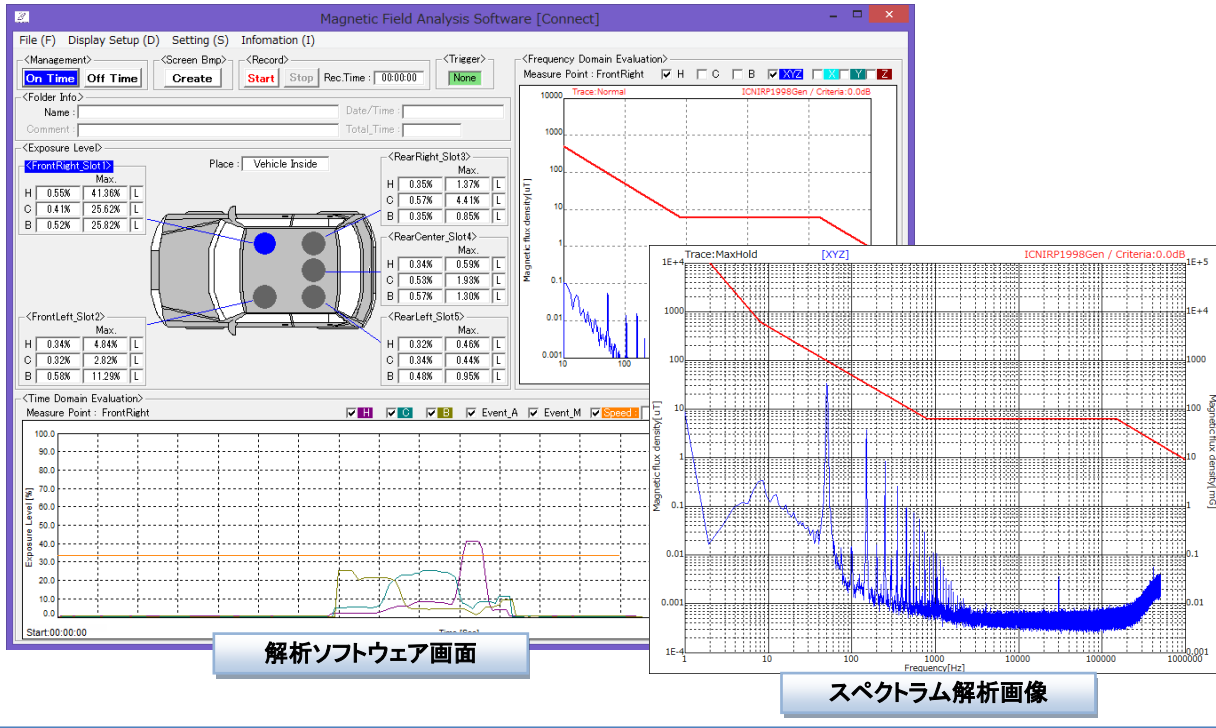
測定画面

ELT-400 を装置から一括で設定  
外部モニタ(オプション)と接続し、運転席からの操作及び測定状況の確認が可能

数値表示画面

ELT-400 設定画面

専用解析ソフトウェアを付属  
測定データの評価・解析作業、レポート作成をサポートします



解析ソフトウェア画面

スペクトラム解析画像

製品  
構成



ELT-400



データ解析処理装置: 7904A-001  
(ELT-400 専用接続ケーブル付属)



PC  
(解析ソフトウェア付属)

装置  
仕様

アナログ信号処理部	
解析周波数範囲	10Hz～400kHz (標準) 1Hz～400kHz (オプション)
ICNIRP 順伝達関数	±1.0dB 以内 (f<1kHz)
周波数特性	±0.5dB 以内 (f≥1kHz) (Narda S.T.S 社提供の逆伝達関数特性を基準)
S/N	ELT-400 の規格値に対し-1.0dB 以内 (10Hz、100%を基準)
ELT-400 接続端子数	15
インターフェース etc.	
電源入力電圧範囲	+10V ~ +16V
内部ストレージ	SSD (Solid State Drive) 256GByte
外形寸法	380mm(W) × 193mm(H) × 506mm(D) 突起物は含まず。
オプション	
シート治具	ELT-400 座席固定用
リモコン BOX	記録開始・停止操作用
外部モニター	本体操作画面表示 (運転手用)